

2026

# LE PASS RÉDUCTION

*Culture & Loisirs*



Chers visiteurs,

Nous sommes ravis de vous accueillir sur notre territoire, riche en histoire, en culture et en découvertes !

**Profitez pleinement de vos sorties grâce au Pass' Réduction Culture & Loisirs !**

Cette carte, à présenter directement auprès des structures partenaires, vous donne accès à des tarifs préférentiels et à des avantages sur de nombreuses activités : musées, sorties à vélo, événements, animations... et bien plus encore... A glisser dans le portefeuille, cette carte vous accompagne tout au long de votre séjour pour découvrir la richesse locale à prix malin.

Découvrez, explorez, faites-vous plaisir... tout en réalisant des économies !

Le petit plus ? Participez à un grand jeu concours avec tirage au sort et tentez de remporter de nombreux lots !

*\*Carte valable une seule fois par activité, pour une ou deux personnes par groupe ou famille, selon conditions des partenaires. Liste des offres partenaires mise à jour toute l'année selon évènements.*

# Conditions générales d'utilisation de la carte Pass'Réduction Culture&Loisirs

## 1. Objet

Le Pass' Réduction Culture & Loisirs permet à son détenteur de bénéficier d'avantages tarifaires ou d'offres spécifiques auprès des structures partenaires mentionnées via le QR code figurant sur la carte.

## 2. Durée de validité

La carte est valable pour l'année 2026, selon les dates et périodes d'ouverture propres à chaque partenaire. Les offres peuvent évoluer en cours d'année.

## 3. Modalités d'utilisation

- La carte doit être présentée avant le règlement auprès de la structure partenaire.
- Elle est valable une seule fois par structure.
- Elle est valable pour une ou deux personnes maximum par groupe ou famille.
- Les avantages ne sont pas cumulables avec d'autres promotions, sauf mention contraire du partenaire.
- Les offres sont valables dans la limite des places disponibles.

## 4. Carte numérotée

Chaque carte possède un numéro unique. Elle ne peut être ni copiée, ni revendue, ni utilisée à des fins commerciales.

## 5. Perte ou vol

En cas de perte ou de vol, la carte ne pourra pas être remplacée.

## 6. Responsabilité

L'Office de Tourisme L'ABEL Destination agit en tant que coordinateur du dispositif. Les partenaires restent seuls responsables de leurs prestations, conditions d'accueil, horaires, tarifs et modifications éventuelles.

## 7. Jeu concours

La participation au jeu concours est réservée aux détenteurs d'une carte valide.

Les modalités complètes du tirage au sort sont consultables sur le site internet de l'Office de Tourisme.

Édition annuelle de l'Office de tourisme Entr'Allier Besbre et Loire - L'Abel Destination

Directeur de publication : Xavier CADORET - Président de l'association Loi 1901

Conception et rédaction : Office de tourisme Entr'Allier Besbre et Loire - L'Abel Destination

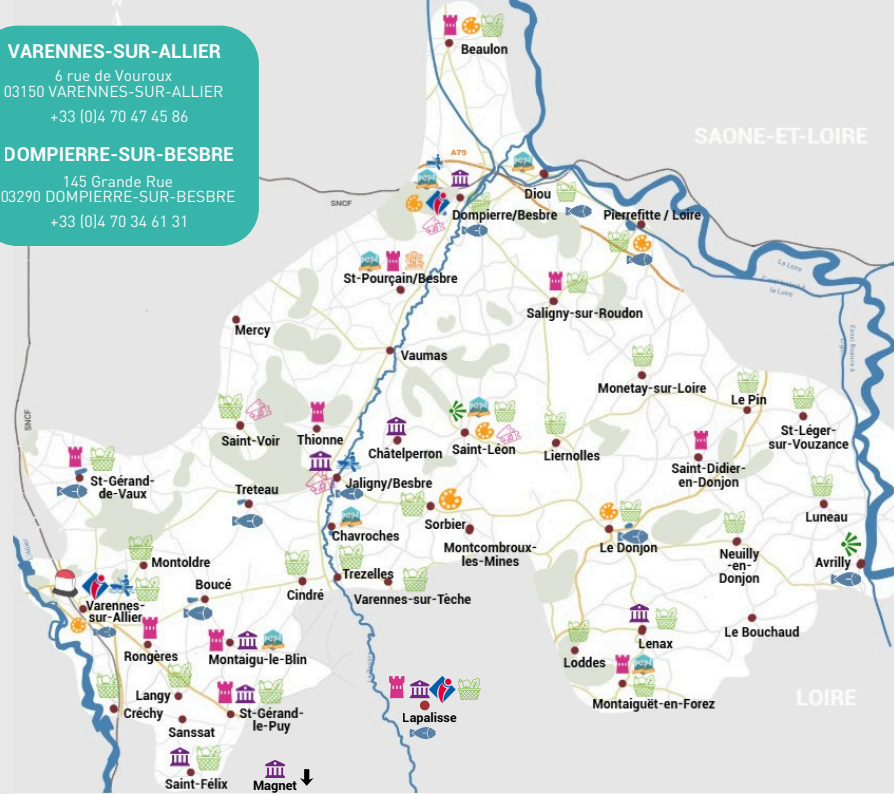
Crédits photos : Canva, Office de tourisme ABL, les structures présentes dans le livret.

## VARENNES-SUR-ALLIER

6 rue de Vouroux  
03150 VARENNES-SUR-ALLIER  
+33 (0)4 70 47 45 86

## DOMPIERRE-SUR-BESBRE

145 Grande Rue  
03290 DOMPIERRE-SUR-BESBRE  
+33 (0)4 70 34 61 31



# MAISON AQUARIUM

03220 JALIGNY-SUR-BESBRE

1,50€

**RÉDUCTION  
IMMÉDIATE**

sur le ticket d'entrée  
adulte plein tarif.

## NATURE



La Maison Aquarium offre une présentation vivante et attractive de la faune et de la flore de la rivière Besbre et de son environnement, à travers 10 000 litres d'aquariums permettant d'observer les poissons et écrevisses d'eau douce. La visite est ponctuée de manipulations interactives ludiques. Le bassin extérieur tactile de nourrissage des carpes, un jardin de nature sensoriel autour du saule et une exposition temporaire complètent la visite.

### TARIFS :

- Adulte : 5,00€
- Enfant (de 4 à 17 ans) : 3,50 €
- Forfait Famille (2 adultes + 2 à 4 enfants) : 15,00 €

### OUVERTURE :

**Du 1/04/26 au 30/09/26**

- Tous les jours sauf les mardis, de 10h30 à 13h et de 14h à 18h
- Les dimanches et le 8,14,25/05 de 14h30 à 18h

**Du 1/10/26 au 31/12/26**

- Du mercredi au samedi de 14h à 18h
- Les dimanches et le 11/11 de 14h30 à 18h, fermé le 25/12



*Chemin du stade - 03220 JALIGNY-SUR-BESBRE*

*04 70 34 80 81*

*maison.aquarium@interco-abl.com*



# PRÉHISTORAMA

03220 CHÂTELPERRON



**RÉDUCTION  
IMMÉDIATE**

sur le ticket d'entrée  
adulte plein tarif.

## ARCHÉOLOGIE



Suite à la découverte de l'abri de "La Grotte des Fées" au XIXe siècle et des hommes de Néandertal qui vivaient là il y a 42 000 ans, Châtel Perron fait de l'Allier un territoire préhistorique renommé.

Préhistorama retrace la vie de ces hommes au quotidien par des reconstitutions scénographiques, des séquences vidéos expliquant les différentes tailles d'outils en silex et l'exposition de nombreux objets.

### TARIFS :

- Adulte : 4,00 €
- Enfant (à partir de 6 ans) : 2,00€
- Étudiant : 2,00 €
- Groupe adulte à partir de 15 personnes : 3,00 €
- Groupe enfant à partir de 15 personnes : 2,50 €

### OUVERTURE :

**Du 01/04/26 au 30/09/26**

lundi, mercredi, jeudi, vendredi, samedi de 10h à 12h et de 14h à 18h ; dimanche de 14h à 18h. Fermé le 1/05 et 14/07

**Du 01/10/26 au 31/12/26**

mercredi, jeudi, vendredi et week-ends de 14h à 17h. Fermé le 25/12

Jours Fériés : ouvert de 14h à 17h

5, route de Saint-Léon - 03220 CHATELPERRON



04 70 34 84 51



[prehistorama@interco-abl.fr](mailto:prehistorama@interco-abl.fr)



# MOULIN DE MONTCIANT

03120 LE BREUIL

0,50€

**RÉDUCTION  
IMMÉDIATE**

sur le ticket d'entrée  
adulte plein tarif.

## ARTISANAT - MEUNERIE



Visite guidée vivante sur la vie du moulin et son évolution de 1825 à nos jours. La découverte se veut conviviale et ludique pour petits et grands ; elle permet ainsi de comprendre le circuit complexe du blé et de la farine et de suivre le quotidien du meunier, avec à l'appui :

- une force hydraulique exceptionnelle : les deux roues jumelées sont actionnées lors des visites,
- toute la machinerie restée intacte,
- la chambre du meunier, le lavoir...

Une visite vivante au coeur de l'histoire de la meunerie empreinte de charme et d'authenticité.

### TARIFS :

- Plein tarif : 4,50€
- Enfant de moins de 6 ans : gratuit

### OUVERTURE :

**Du 01/01/26 au 31/12/26**

Visite uniquement sur rendez-vous.

Durée de la visite : environ 1h30.

*Montciant - 03120 LE BREUIL*



04 70 55 01 09 / 04 70 55 01 68 / 07 72 66 95 65



[moulinmontciant@gmail.com](mailto:moulinmontciant@gmail.com) / [videt03120@orange.fr](mailto:videt03120@orange.fr)



# TUILERIE

03130 LENAX

## ARTISANAT - PETITE INDUSTRIE



RÉDUCTION  
IMMÉDIATE

sur le ticket d'entrée  
adulte plein tarif.



Les membres de l'association Val Libre Culture et Patrimoine vous feront visiter une tuilerie de fin XIXème - début XXème siècle, équipée de toutes ses machines en état de fonctionnement (broyeur, malaxeur, extrudeur, découpeuse, presses mécanique et manuelles, séchoir semi enterré, rayons de séchage, four). Elle a été entièrement restaurée avec goût et savoir-faire par des bénévoles passionnés.

### TARIFS :

- Adulte : 8 €
- Enfant (de 8 à 12 ans) : 5 €
- Personne adulte en situation de handicap : 6 €
- Groupe à partir de 10 personnes : nous consulter

### OUVERTURE :

**Du 04/04/26 au 25/10/26**

Départs des visites guidées : 14H30 et 16H30 les samedis, dimanches et jours fériés, sans rendez-vous.

Sur rendez-vous : les matins et autres jours de l'année (4 personnes min.).

Durée de visite : 1h30 / 2h



*La tuilerie - 03130 LENAX*

 06 08 63 63 48 / 06 88 16 18 19

 [vallibre.culture.patrimoine@gmail.com](mailto:vallibre.culture.patrimoine@gmail.com)



# MUSÉE RURAL MONTACUTAIN

03150 MONTAIGU-LE-BLIN

HISTOIRE LOCALE - EXPOSITION TEMPORAIRE

1€

RÉDUCTION  
IMMÉDIATE

sur le ticket d'entrée  
adulte plein tarif.



Le musée expose de nombreux objets de la vie quotidienne du siècle dernier, allant des outils des métiers artisanaux, aux bonnets brodés pour nouveau-né et aux trotteurs en bois pour enfants... Autant d'instruments divers utilisés au quotidien par les artisans et les paysans de l'époque !

## TARIFS :

- Adulte : 4 €
- Gratuit : enfant de moins de 12 ans et personnes handicapées sur présentation de la carte.
- Groupe à partir de 10 personnes : 3€

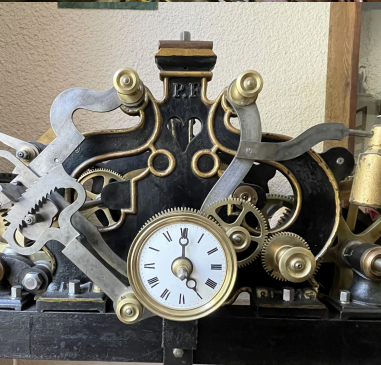
## OUVERTURE :

**Du 28/06/26 au 27/09/26**

le dimanche de 15h à 18h30. Ouvert le 14/07 et 19/09 de 15h à 18h30.

Fermé le 26/07 (fête patronale) et le 15/08

Visite possible sur rendez-vous.



1 Place de la mairie - 03150 MONTAIGU-LE-BLIN

☎ 06 10 45 12 78

✉ [direction@musee-rural-montacutain.com](mailto:direction@musee-rural-montacutain.com)



# MUSÉE JOSETTE BOURNET

03260 SAINT-FÉLIX

VISITE GRATUITE  
DE L'EXPOSITION  
PERMANENTE

PEINTURE



Josette Bournet (Vichy, 1905 – Nice, 1962) fut l'élève de George Desvallières et Maurice Denis. Elle a composé pendant sa vie d'artiste une œuvre multiple : beaucoup de portraits, des paysages, des natures mortes, des compositions, des céramiques... L'exposition 2024 est consacrée à sa production des années 1945-1950, période d'intenses recherches.

#### TARIF :

- Entrée libre

#### OUVERTURE :

**Du 03/05/26 au 18/10/26**

mercredis, jeudis, vendredis, samedis et dimanches  
de 14h à 16h30 ou 18h.

Château du bourg - 03260 SAINT-FÉLIX



07 82 29 09 02



[museejosettebournet@laposte.net](mailto:museejosettebournet@laposte.net)



# MUSÉE JAMES JOYCE

03150 SAINT-GÉRAND-LE-PUY



**CADEAU  
OFFERT**

lors de votre visite  
au musée.

## ART & LITTÉRATURE



Ce musée perpétue le souvenir du séjour de James Joyce dans l'Allier en 1940. Expositions temporaires, bibliothèque, escape game (sur réservation), jeux pour petits et grands, boutique, concerts, lectures, performances... Exposition photographique et statue à l'extérieur.  
En ce moment : exposition temporaire "Ajouter des virgules" relatant la grande amitié entre James Joyce et Paul Léon ainsi que leur travail sur la correction de Finnegans Wake (publié en 1939) en vue d'une 2ème édition, en 1940 à Saint-Gérand-le-Puy.



### TARIF :

- participation libre

### OUVERTURE :

**Du 01/04/26 au 31/12/26**

Vendredis et samedi de 10h à 12h et de 14h à 18h.

Dimanches de 14h à 18h.

1 rue Maurice Dupont - 03150 SAINT-GÉRAND-LE-PUY



06 84 88 95 82



[jamesjoyce.sglp@gmail.com](mailto:jamesjoyce.sglp@gmail.com)



# CHÂTEAU DES FOGUIS (JARDINS)

THIONNE

1,50€

**RÉDUCTION  
IMMÉDIATE**

Sur chaque ticket plein  
tarif d'une même  
commande \*

PATRIMOINE



*Paiement et réservation nécessaire sur [www.fougis.com](http://www.fougis.com), avec le code de réduction "pass26" ; \*offre valable une seule fois. Contrôle de la carte de réduction à l'entrée.*

Sa construction en 1595, en briques rouges et noires appareillées est typique de la Renaissance bourbonnaise. Il intègre des appartements privés, une galerie d'exposition, et se trouve entouré de diverses dépendances : orangerie, cour et promenades.

Visitez son "jardin merveilleux" et découvrez 28 sculptures monumentales en acier peint créées par Erich Engelbrecht.

## TARIFS :

- Plein tarif : 7,50€
- Tarif réduit : 6€ de 12 à 16 ans (et groupes à partir de 12 entrées payantes)
- Gratuit : enfants de moins de 12 ans accompagnés d'un adulte
- + 3€/p. pour la visite guidée (45 min environ)

## OUVERTURE :

Du 27/04 jusqu'au 31/10

du jeudi au lundi de 10h à 13h00 - 14h30 à 18h

La fermeture du parc est à 19h00.

Visite en extérieur uniquement sur réservation par internet sur [www.fougis.com](http://www.fougis.com)

*Château des Fougis - 03220 THIONNE*

 04 70 34 70 30

 [desk@fougis.com](mailto:desk@fougis.com)



# LOCATION VÉLOS ÉLECTRIQUES

VARENNES-S/ALLIER OU DOMPIERRE-S/BESBRE



2€

**RÉDUCTION  
IMMÉDIATE**

sur la location d'un vélo  
pour une personne

## LOISIRS EN PLEIN AIR



Prendre le temps de découvrir en famille, entre amis une destination à vélo, son patrimoine, d'apprécier les paysages, les rencontres...  
Le Slow tourisme est tendance, tentez l'expérience !

- Au départ de la piscine de Varennes/Allier
- Au départ de l'office de tourisme de Dompierre/Besbre

### TARIFS :

- Tarif : 20€ la journée
- Casque + antivol fournis

### OUVERTURE ESTIVALE :

Du 1er juillet au 31 août :

- Du lundi au vendredi : de 9h30 à 18h
- samedi et dimanche : de 9h à 13h

6 Rue de Vouroux - 03150 VARENNES-SUR-ALLIER

 04 70 47 45 86

 [tourisme@label-destination.com](mailto:tourisme@label-destination.com)



# RENDEZ-VOUS SECRET

LIEU SECRET

2€

RÉDUCTION  
IMMÉDIATE

sur le ticket d'entrée  
adulte plein tarif.

VISITE GUIDÉE

Partez à la découverte du territoire de manière originale !

Chaque "rendez-vous secret" met à l'honneur une commune du territoire. Quatre étapes secrètes composent ce rendez-vous et un programme sous forme d'énigme est distribué au départ.

Laissez-vous surprendre !

## TARIFS :

- Adulte : 10€
- Enfant : 5€

## PERIODE ESTIVALE :

- jeudi 16 juillet de 18h à 20h
- jeudi 20 août de 18h à 20h



6 Rue de Vouroux - 03150 VARENNES-SUR-ALLIER

☎ 04 70 47 45 86

✉ [tourisme@label-destination.com](mailto:tourisme@label-destination.com)



# ARKÉOCITÉ

03290 DOMPIERRE-SUR-BESBRE

## ANIMATION ENFANT

2€

## RÉDUCTION IMMÉDIATE

sur le pack comprenant 1 atelier fouille et 1 atelier gallo-romain



Découvrez le premier site d'animations dédié à l'archéologie et à l'époque gallo-romaine ! Arkéocité vous propose une immersion dans l'histoire de manière pédagogique, ludique et surtout interactive.



### L'INITIATION FOUILLE

dans la peau d'un archéologue !

Préparez vos pinceaux et vos brosses ! Autour d'un bac reconstituant un site de fouille, apprenez le métier d'archéologue et les méthodes employées afin de découvrir l'origine de ces vestiges, vieux de deux millénaires.



### LES ATELIERS GALLO-ROMAINS

devenez un artisan de l'antiquité !

Poterie, mosaïque, initiation aux jeux de sociétés anciens, création d'un jeu des 7 familles... découvrez l'artisanat de l'Antiquité par le biais d'ateliers ludiques et accessibles. Chaque participant repartira avec sa création.

### TARIFS :

5€ par atelier /pers. (durée : 45min)

De 6 à 12 ans.

### OUVERTURE TOUTE L'ANNEE :

**Du 1/06 au 31/08 (sur réservation)**

- les jeudis et vendredis de 9h30 à 12h30 et de 14h à 18h

**Le reste de l'année (sur réservation, minimum 2 enfants)**

- du mardi au vendredi de 9h30 à 12h30 et de 4h à 17h30

*Office de tourisme*

145 Grande Rue - 03290 DOMPIERRE-SUR-BESBRE



04 70 34 61 31



[tourisme@label-destination.com](mailto:tourisme@label-destination.com)



# BOUTIQUE OFFICE DE TOURISME

VARENNES/ALLIER - DOMPIERRE/BESBRE



**CADEAU  
OFFERT**

si achat dans les boutiques des  
offices de tourisme, minimum 20€

**TERRAIR**



Que vous soyez amateur d'artisanat, passionné de gastronomie ou simplement en quête de l'authenticité de notre destination, nos boutiques de souvenirs et de produits du terroir auront de quoi vous ravir !

**OUVERT TOUTE L'ANNEE**

*Office de tourisme*

145 Grande Rue - 03290 DOMPIERRE-SUR-BESBRE

6 rue de Vouroux - 03150 VARENNES-SUR-ALLIER

☎ 04 70 34 61 31 / 04 70 47 45 86

✉ [tourisme@label-destination.com](mailto:tourisme@label-destination.com)

